

MEMÒRIA
2021

SALUT MENTAL GRÀCIA



SALUT MENTAL
GRÀCIA | GRUP ATRA

SOM BARRI

Salut Mental Gràcia va formar-se l'any 2014 amb la constitució d'una UTE especialitzada en l'àmbit de la salut mental. Les nostres activitats se centren en l'atenció, l'acompanyament i el tractament a persones amb trastorn mental greu. Treballem per millorar la qualitat de vida dels nostres usuaris i usuàries, proporcionant també atenció i suport a les seves famílies. Vetllem per la rehabilitació i integració social de les persones amb trastorn mental, fomentant activitats de vinculació amb la comunitat, treballant l'autonomia i potenciant les relacions socials.

Tots els serveis i programes de Salut Mental Gràcia estan fortament arrelats al barceloní barri de Gràcia. Hi fem vincles, hi fem xarxa, i hi fem comunitat. Aquest 2021 hem pogut recuperar amb prudència moltes de les activitats comunitàries habituals, les visites guiades de "La Meva Barcelona", els micròfons de "La tarda és nostra" a Ràdio Gràcia, les sortides del Club Social i les Llars, els projectes d'aprenentatge i servei del Servei Prelaboral o el treball als horts urbans comunitaris.

De fet, aquest any els dos horts urbans que gestionem han rebut guardons: L'Hort al Terrat de l'Espai Jove la Fontana va recollir el Premi Vila de Gràcia en la categoria de 'Millor acció en defensa de la sostenibilitat i el medi ambient' i el bany sec de l'Horta amb Gràcia ha estat reconegut com una de les Bones Idees per Canviar el Món 2021, que atorga l'Ajuntament de Barcelona.

Fem barri, fem Salut Mental Gràcia!



L'ESSÈNCIA



MISSIÓ

A Salut Mental Gràcia oferim atenció i tractament a persones en situació de vulnerabilitat i risc d'exclusió social, especialment derivada dels problemes de salut mental, per tal que assoleixin la seva màxima autonomia i integració social. Sempre amb vocació de funció pública.

VISIÓ

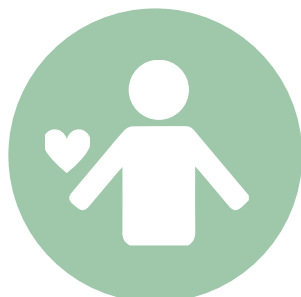
- Desenvolupar projectes innovadors compromesos socialment.
- Ser una organització eficient, flexible i transparent, formada per professionals amb alta capacitat.
- Buscar la millora contínua dels nostres serveis, i de la qualitat de vida dels nostres usuaris i usuàries i de llurs famílies.
- Ser una organització referent en el camp de la salut mental.

VALORS

Davant les persones destinatàries de la nostra activitat, la societat i la pròpia organització ens guien els següents valors:

- respecte
- transparència
- professionalitat
- entusiasme
- implicació

DADES CLAU



509

Persones ateses

206

Dones

299

Homes

4

Persones no binàries

42 Professionals
27 dones
15 homes



393

Hores de formació a professionals

7
Serveis i programes



17 Estudiants de pràctiques
7 Persones voluntàries

19
Impactes a mitjans
de comunicació



11

Participacions en plataformes i xarxes professionals del sector

1
Comitè d'Ètica



1

Pla d'Igualtat

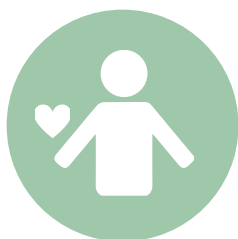
Alineats amb **10 ODS**
impulsem la igualtat,
la justícia i
el compromís social



Barri de Gràcia, Barcelona

SERVEIS

LLAR RESIDÈNCIA PROVIDÈNCIA



48 persones ateses

17 dones

31 homes

57,8 anys - Mitjana d'edat

La **Llar Residència Providència** és un centre adreçat a persones amb problemàtica derivada del trastorn mental sever, que precisen d'una supervisió i/o d'ajuda per realitzar les activitats de la vida diària. L'objectiu de la llar residència és aconseguir la màxima autonomia personal i social de les persones ateses.

LLAR RESIDÈNCIA GRÀCIA



32 persones ateses

10 dones

22 homes

54,8 anys - Mitjana d'edat

La **Llar Residència Gràcia** és un servei d'atenció psicosocial de caràcter residencial adreçat a persones amb trastorn mental crònic i en risc d'exclusió social.

Un equip multidisciplinari de professionals oferim atenció les 24 hores del dia a les persones residents i suport a les seves famílies; amb l'objectiu d'aconseguir la màxima autonomia personal i social de les persones ateses, afavorir la seva integració a la vida comunitària, augmentar la seva autoestima i millorar la seva qualitat de vida.

Les Llars Residències de Salut Mental Gràcia inicien l'estudi de valoració en el rendiment cognitiu segons l'**escala MATRICS**, una bateria d'avaluació cognitiva amb la qual s'avaluen els set dominis cognitius (velocitat de processament, atenció/vigilància, memòria de treball, aprenentatge i memòria verbal, aprenentatge i memòria visual, raonament i resolució de problemes, i cognició social).



SERVEIS

LLARS AMB SUPORT



35 persones ateses

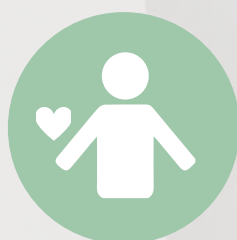
13 dones

22 homes

51,5 anys - Mitjana d'edat

Les 7 **llars amb suport** de Salut Mental Gràcia són serveis que s'adrecen a persones amb problemàtica social derivada del trastorn mental. Són habitatges integrats en l'entorn social, situats en un edifici amb comunitat veïnal, i les persones que hi resideixen reben supervisió i suport de professionals per poder gestionar-se, ser més autònomes i millorar la integració en la vida comunitària.

PROGRAMA "LA MEVA BARCELONA"



21 persones ateses

11 dones

10 homes

"**La meva Barcelona, des dels ulls de la inclusió**" és una activitat comunitària dirigida a l'apoderament de persones amb trastorn mental. Té com a objectiu millorar les habilitats socials i comunicatives, l'autoestima i el sentiment de pertinença de persones amb trastorn mental, potenciant el seu procés d'integració social.

Amb aquest projecte volem donar a conèixer i apropar la ciutat a persones amb trastorn mental, així com formar-les sobre patrimoni, cultura i turisme perquè, posteriorment, puguin transmetre aquest coneixement i se sentin integrades en el seu entorn comunitari.

A "La meva Barcelona" treballem per combatre l'estigma associat a la malaltia, a través de la realització de **visites guiades** dutes a terme per les persones que han rebut aquesta formació. Algunes d'aquestes visites es van realitzar **durant la Festa Major de Gràcia de 2021**.



SERVEIS

CLUB SOCIAL SALUT MENTAL GRÀCIA



97 persones ateses

46 dones

48 homes

3 persones no binàries

52 anys - Mitjana d'edat

El **Club Social Salut Mental Gràcia** és un servei social especialitzat en inclusió comunitària dirigit a persones majors d'edat amb trastorn mental. Els nostres objectius són fomentar els vincles afectius, la relació amb l'entorn i oferir eines a les persones usuàries per adquirir habilitats i competències personals.

Aquest 2021 volem destacar el breu **viatge al Delta de l'Ebre** que vam poder realitzar al mes de setembre. Després d'un any on no va ser possible realitzar aquest tipus d'activitats, aquesta sortida es va convertir en un autèntic alè d'aire fresc. Vam poder passejar en barca pel riu Ebre, visitar poblacions com Deltebre o Sant Jaume d'Enveja i contemplar flamencs, barraques i el cultiu de l'arròs.



L'**hort urbà** ubicat al terrat de l'espai Jove la Fontana i que cogestionem el Club Social Salut Mental Gràcia i ACIDH, va recollir el **Premi Vila de Gràcia en la categoria de 'Millor acció en defensa de la sostenibilitat i el medi ambient'**. Aquesta distinció es va atorgar l'any 2019, però amb l'esclat de la pandèmia no es va poder recollir el guardó fins al març de 2021.



Diverses persones sòcies del Club Social Salut Mental Gràcia van participar al **programa de Ràdio Nacional d'Espanya "Mi Gramo de Locura"** durant el 2021.



SERVEIS

SERVEI PRELABORAL SALUT MENTAL GRÀCIA



53 persones ateses

24 dones

28 homes

1 persona no binària

40,1 anys - Mitjana d'edat



El **Servei Prelaboral Salut Mental Gràcia** és un servei social orientat a habilitar i capacitar persones amb problemes de salut mental perquè puguin iniciar un itinerari d'inserció sociolaboral que els permeti integrar-se en un lloc de treball.

Un equip interdisciplinari de professionals treballen l'orientació i la capacitat laboral, el desenvolupament personal i la inserció laboral i comunitària, així com per oferir suport i atenció personalitzats als usuaris i les usuàries. Actuem en coordinació amb la Xarxa de Salut Mental, els Serveis Socials i les famílies.



Elaborem diverses **taules de cultiu per a l'Escola Baldiri i Reixac**, en el marc del projecte d'Aprenentatge i Servei "**Mans a Terra**" impulsat per l'Ajuntament de Barcelona i Barcelona Activa



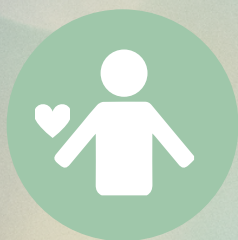
Signem un **conveni de pràctiques** amb l'empresa **Emiser Facility Services**: les persones usuàries que ho desitgin podran fer-hi pràctiques com a part del procés de reinserció laboral.



Ens comprometem amb la **inserció de la dona al mercat laboral**: Per primer cop des de que va obrir el recurs detectem un canvi de tendència i hi ha més dones que troben feina després de passar pel Servei Prelaboral.

SERVEIS

PROGRAMA "HORTA AMB GRÀCIA"



223 persones ateses

85 dones

138 homes



El **bany ecològic sec** de l'Horta amb Gràcia i EcoSec ha estat reconegut com una de les **Bones Idees per Canviar el Món 2021**, dins de l'acte Mou-te pel Clima. Una selecció de 10 bones pràctiques que pretén, per una banda, donar reconeixement a les entitats per la labor que desenvolupen, així com ser una mostra il·lustrativa de les accions de la Xarxa Barcelona + Sostenible.

Horta amb Gràcia és un hort urbà comunitari que ha recuperat un espai buit i en desús, transformant-lo en una zona verda on el conreu d'hortalisses, herbes aromàtiques i plantes medicinals ha esdevingut el protagonista. És un espai d'aprenentatge hortícola que fomenta la biodiversitat basada en criteris ecològics i mediambientals, tot desenvolupant una formació destinada al col·lectiu de persones amb trastorn mental.

Aquest projecte cerca, alhora, impulsar una iniciativa veïnal, social i comunitària: un espai obert al barri, de participació, de trobada i de suport mutu, on poder compartir activitats d'interès, relacionades amb l'agricultura ecològica, l'alimentació sana, la sostenibilitat i el reciclatge.

TREBALL EN XARXA

PRESÈNCIA EN ESPAIS DE REPRESENTATIVITAT, PLATAFORMES I XARXES PROFESSIONALS DEL SECTOR

La nostra activitat està sempre inserida en l'entorn comunitari. El treball en xarxa i la col.laboració amb altres entitats i plataformes formen part de la nostra essència. Cooperem amb els diversos agents del sector i en diferents nivells de participació: social, cultural, acadèmic, ciutadà, professional, etc. Volem formar part de manera activa del que ens envolta i la cooperació en xarxa dinamitza aquesta participació.

Aquestes són algunes de les col.laboracions més destacades:

- AMMFEINA
- Comissió Territorial d'Accés a l'Habitatge AIS Barcelona Dreta.
- Consell d'accessibilitat del Districte de Gràcia.
- Consell de persones amb discapacitat del districte de Gràcia.
- Consell de Salut del Districte de Gràcia.
- Circuit assistencial de Salut Mental de Gràcia.
- Federació Salut Mental Catalunya (Comissió de Clubs Socials).
- Fòrum Salut Mental i Addiccions (Consell d'Habitatge, Consell de Clubs Socials i Consell d'Inserció Laboral).
- Taula d'Entitats del Tercer Sector Social de Catalunya.
- Taula Salut Mental de Gràcia.
- Xarxa de Foment de l'Ocupació d'Horta Guinardó.





SALUT MENTAL
GRÀCIA

C/ Gran de Gràcia 239, 1r 1a
08012 - Barcelona
Tel. 932 376 824 - Fax 932 374 291
grupatra@grupatra.org
www.grupatra.org



Amb el suport de:

